

**Informazioni sulle  
caldaie a condensazione a gas**

**-weishaupt-**

Weishaupt  
Thermo Condens  
WTC-GW B  
1,9 – 32 kW

**Appendi,  
collega,  
accendi.**

**Semplicemente  
geniale!**





# Questa è affida- bilità.

---

**Progettiamo tutto nei dettagli.  
Così Vi semplifichiamo le cose.**

La tecnologia, sotto molti aspetti, ha l'ambizione di rendere la vita più semplice. Essa collega in rete, analizza, regola, comanda e comunica in modo efficiente, rimanendo in background. L'unico problema è che diventa sempre più complessa. In risposta a questa evoluzione, abbiamo progettato una nuova caldaia a condensazione a gas che semplifica la comunicazione tra uomo e tecnologia, rimanendo idraulicamente e meccanicamente compatibile al 100% con gli apparecchi della serie precedente.

Il vantaggio è che il montaggio, l'uso quotidiano e la manutenzione risultano semplici come mai prima d'ora. La luce verde sulla parte frontale della caldaia sta ad indicare tutto ciò. Non esiste segnale più chiaro per una tecnologia che funziona perfettamente. Assieme a molte altre migliorie, la novità è tangibile: con la nuova Weishaupt Thermo Condens tutto si semplifica. Più confortevole. Più veloce. Semplicemente geniale!



---

# Basta uno sguardo per vedere la qualità.

## **Tutto al proprio posto. Logico!**

Basta uno sguardo all'interno e il tecnico lo sa: tutto è stato progettato alla perfezione. I singoli componenti come bruciatore, scambiatore di calore, pompa, alimentazione aria/gas e ventilatore non solo sono disposti in modo ordinato e ben visibile, ma tutto è anche subito accessibile. Grazie al mantello tagliato obliquamente è possibile accedere facilmente anche dal lato durante le manutenzioni.

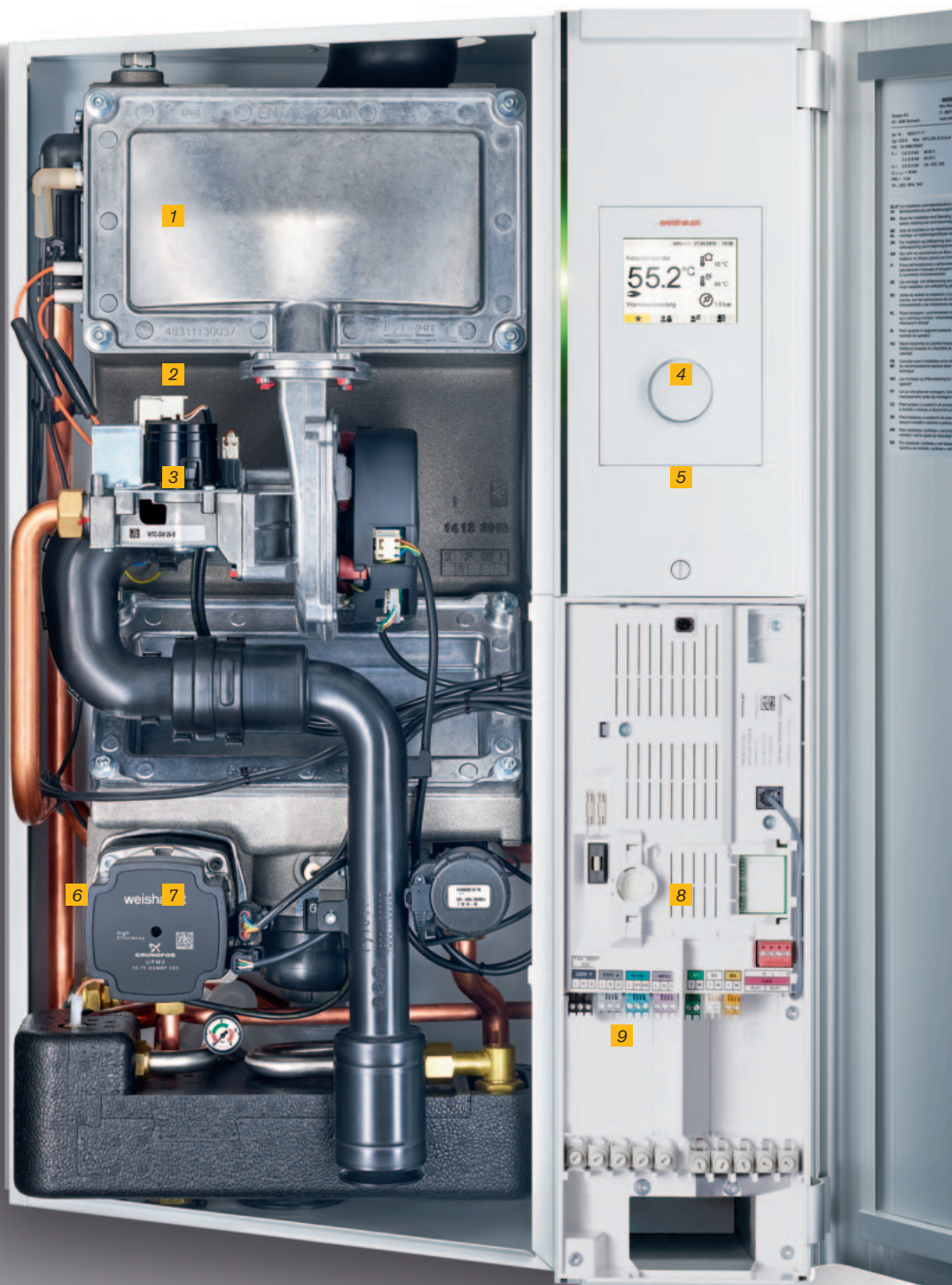
Praticità: dispositivo di accensione, elettrodo di accensione e vetro spia per vedere la fiamma del bruciatore sono posizionati ad altezza occhi.

È possibile accedere facilmente al display a colori dell'unità di comando con la pratica manopola di regolazione. Con la manopola, infatti, è possibile navigare su differenti livelli di gestione all'interno del menu e, con una semplice pressione, selezionare i parametri visualizzati.

Un principio ergonomico noto, affermato in Weishaupt da molti anni.

Nella nostra visione del design ad alti livelli vale il principio: *Form follows function, la forma segue la funzione.*

È fondamentale che l'utente abbia un'esperienza positiva. Indipendentemente se installatore o utente finale: tutti beneficiano di una tecnica più intuitiva. Il primo per l'enorme risparmio di tempo nel montaggio e nella manutenzione, il secondo per l'insuperabile facilità di comando.



- 1** Bruciatore modulante Premix
- 2** Scambiatore di calore in fusione Al/Si
- 3** Comando regolazione gas/aria con nuovo carico minimo di 1,9 kW
- 4** Unità di comando caldaia con display a colori, con manopola di facile utilizzo
- 5** Interfaccia LAN di serie
- 6** Non visibile nella foto: sensore VPT2 per la misurazione della portata (ultrasuoni), pressione d'impianto, temperatura di mandata e di ritorno
- 7** Pompa ibrida ad alta efficienza (con possibilità di regolazione a pressione differenziale o PWM)
- 8** Scheda elettronica
- 9** Collegamenti con spine codificate non intercambiabili, con fermacavi singoli

**A+**

Classe di efficienza energetica stagionale per riscaldamento ambienti in combinazione con la sonda esterna e la sonda temperatura ambiente. (Non sono necessari altri optional)

# Meno tempo. Grazie al montaggio intuitivo.

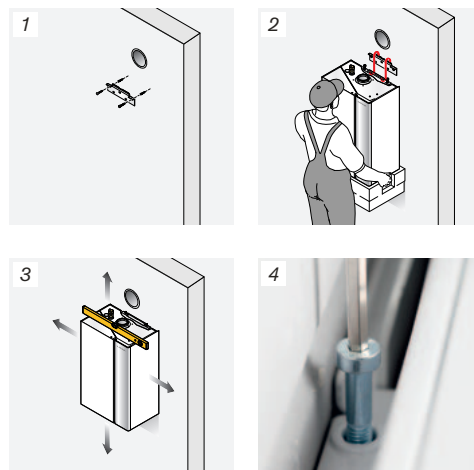
---

## Meno tempo e meno errori.

La nuova caldaia a condensazione è stata costruita in modo che possa essere consegnata e installata senza problemi. Perfino in fase di disimballaggio della caldaia: lo zoccolo di protezione, integrato nell'imballo, possiede due pratiche maniglie che consentono di sollevare e posizionare sulle guide di montaggio la caldaia anche con ridotti spazi di installazione.

Quando la caldaia è appesa è possibile metterla rapidamente in bolla grazie al sistema di livellamento integrato. Il livellamento risulta essere un comodissimo ausilio per il montaggio, dato che è quasi impossibile eseguire fuori in bolla con precisione millimetrica per il fissaggio della piastra di montaggio al muro.

Oltre a ciò, numerosi dettagli utili agli installatori contraddistinguono questa caldaia, come per esempio la pratica chiusura rapida posizionata sul coperchio, lo sfiato automatico dello scambiatore di calore e fermacavi singoli per un cablaggio ordinato e sicuro.

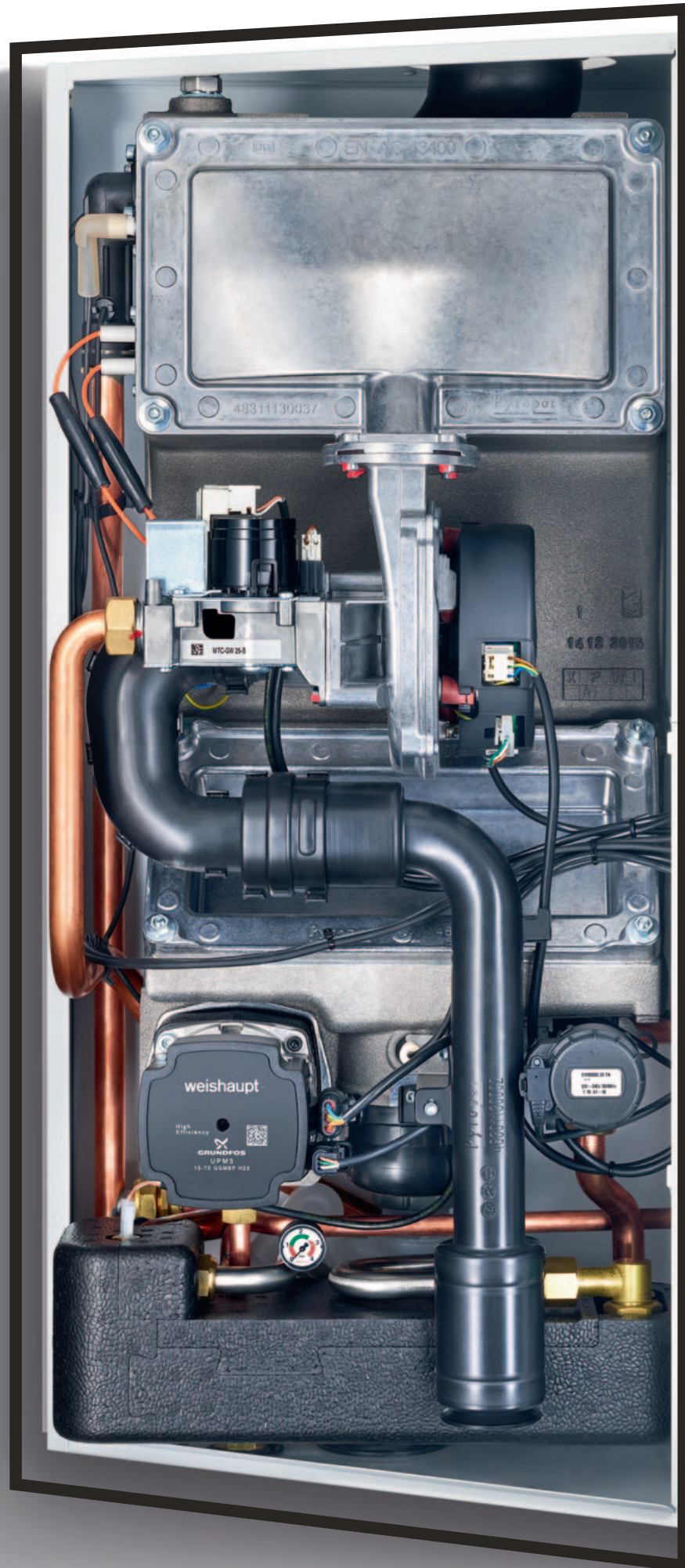


*Grazie alla staffa di montaggio intelligente e al pratico sistema di livellamento l'installazione risulta semplice e la messa in bolla rapida.*



-weishaupt-

**Tecnica  
intuitiva.  
Divisione  
netta.  
Tutto  
chiaro.**







**A sinistra la parte idraulica,  
a destra la parte elettrica.**

Un sistema ordinato non è tutto. I fattori più importanti sono la sicurezza e la funzionalità. La suddivisione verticale evita che, durante la manutenzione al circuito idraulico, l'acqua entri in contatto con l'elettronica. Questo non viene assicurato solo dalla disposizione dei componenti, ma anche dalla divisione dei due settori.

Sul lato destro, nella parte superiore, è posizionata l'unità di comando integrata dotata di pratica manopola di regolazione. Questa funziona secondo il principio "ruota e premi". Al di sotto si trova la scheda elettronica di management energetico con spine colorate e codificate non intercambiabili, per l'allacciamento dei vari componenti di sistema. Inoltre l'ingresso cavi sul lato posteriore dell'apparecchio, molto pratico, aiuta a ridurre al minimo i tempi di montaggio.

Il tutto non è solo disposto in modo ordinato, ma rende pressoché impossibili allacciamenti errati. Una struttura ben progettata non genera solamente una sensazione positiva, ma fa anche risparmiare tempo, evitando complicazioni e problemi. Semplicemente geniale!

Abbiamo pensato a tutto:

- Canalina cavi integrata sul lato posteriore dell'apparecchio per un'installazione semplice e pulita
- Spessore dei cavi diverso: nessun problema con i fermacavi singoli
- Separazione degli allacciamenti 230 V da quelli di segnale per una maggiore sicurezza
- Protezione elettromagnetica integrata per una ridotta sensibilità alle interferenze
- Il modulo Plug-in offre due uscite configurabili aggiuntive p.e. per il comando di pompe esterne

# Parla chiaro: il nuovo assistente all'avviamento.

---



## **Simboli chiari: semplicemente geniale.**

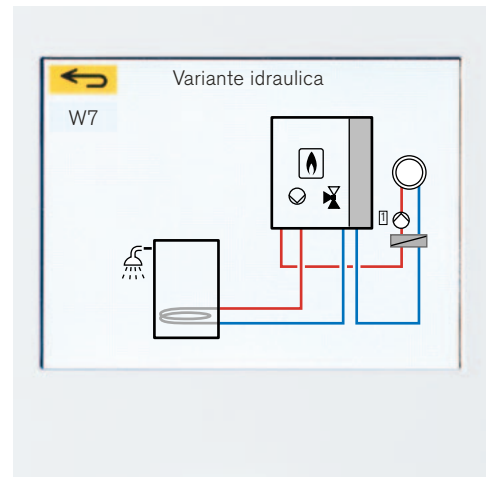
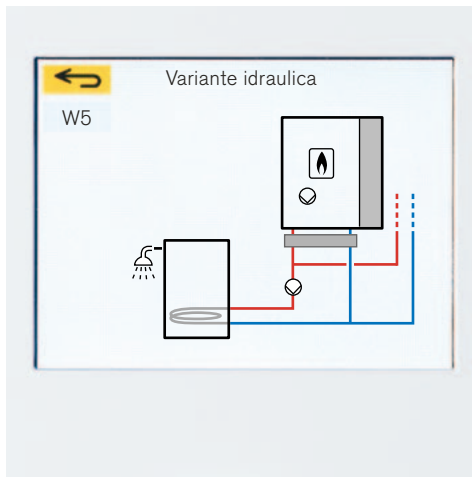
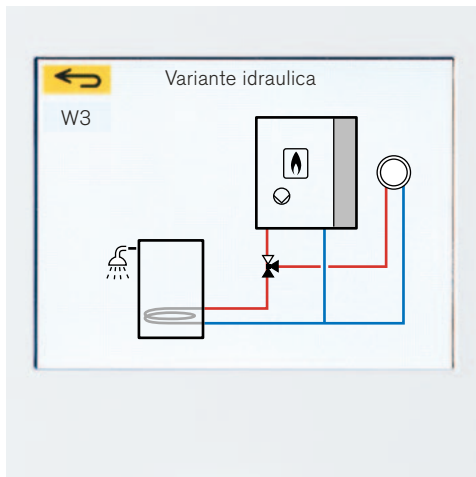
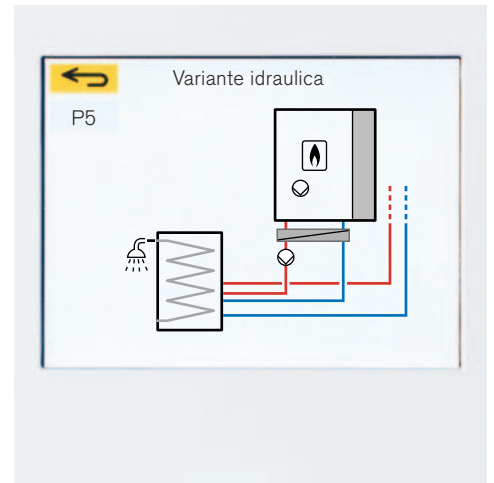
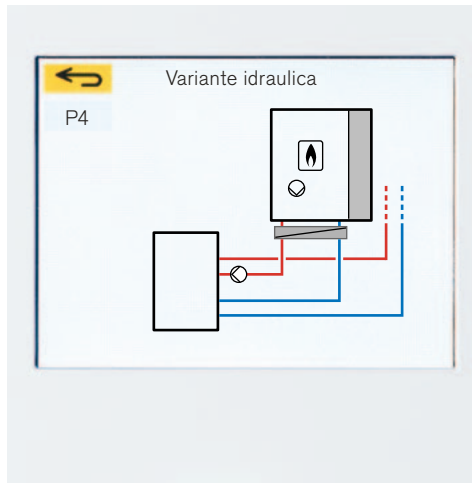
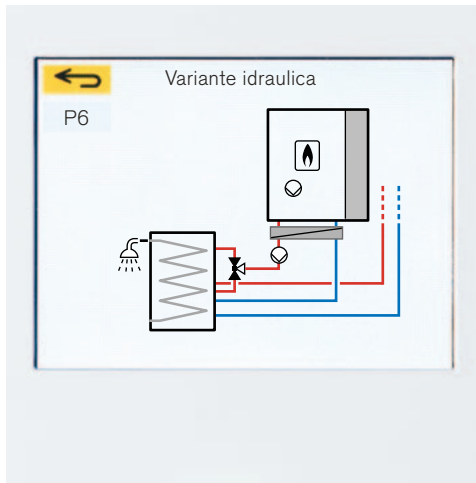
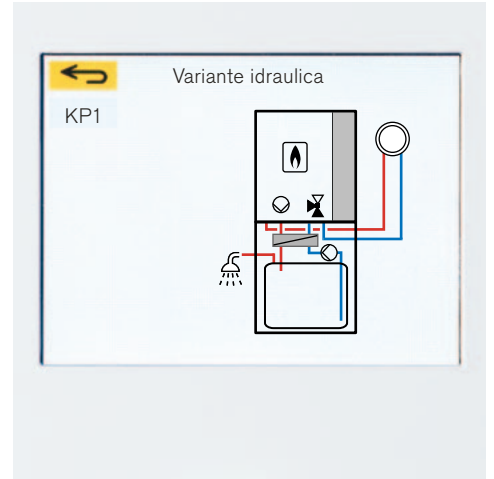
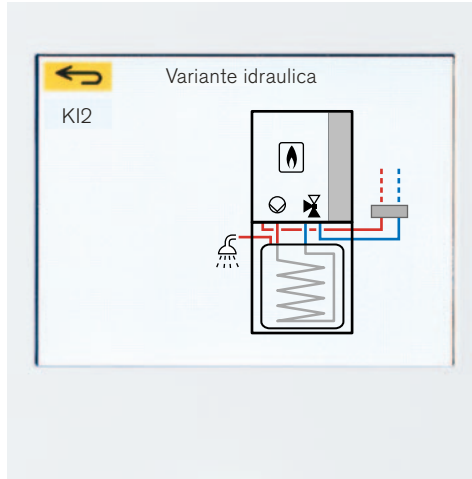
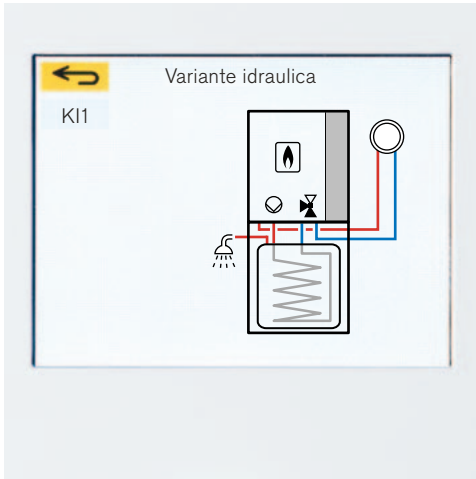
Nell'utilizzo dell'unità di comando, che si basa sull'affermato e intuitivo principio "ruota e premi", l'innovazione determinante è la comunicazione ottimizzata tra apparecchio e utente mediante display a colori.

L'assistente all'avviamento intelligente guida il tecnico, in modo rapido ed efficace, attraverso il menu di avviamento, grazie a un display che mostra la configurazione dell'impianto con una rappresentazione grafica schematizzata.

Se durante l'interrogazione delle impostazioni qualcosa non dovesse ancora funzionare, il sistema genera un messaggio di errore concreto (non codificato) al quale è possibile reagire immediatamente. L'assistente all'avviamento pensa a tutto!

Grazie a questo elegante software è possibile eseguire in brevissimo tempo tutte le impostazioni necessarie, premendo semplicemente un pulsante. In questo modo è possibile interrogare le principali configurazioni dell'impianto tramite l'assistente all'avviamento. Ovviamente è possibile in ogni momento effettuare le necessarie modifiche.

L'effetto di questo strumento intelligente: enorme risparmio di tempo – e quindi di denaro – per l'installatore e/o il manutentore. Con l'assistente all'avviamento è possibile guadagnare in media un'intera ora rispetto al sistema tradizionale.



La selezione della corretta variante idraulica avviene nell'assistente all'avviamento mediante schemi idraulici a colori: semplice e veloce.

---

# Rendono tutto più semplice: pacchetti di sistema.

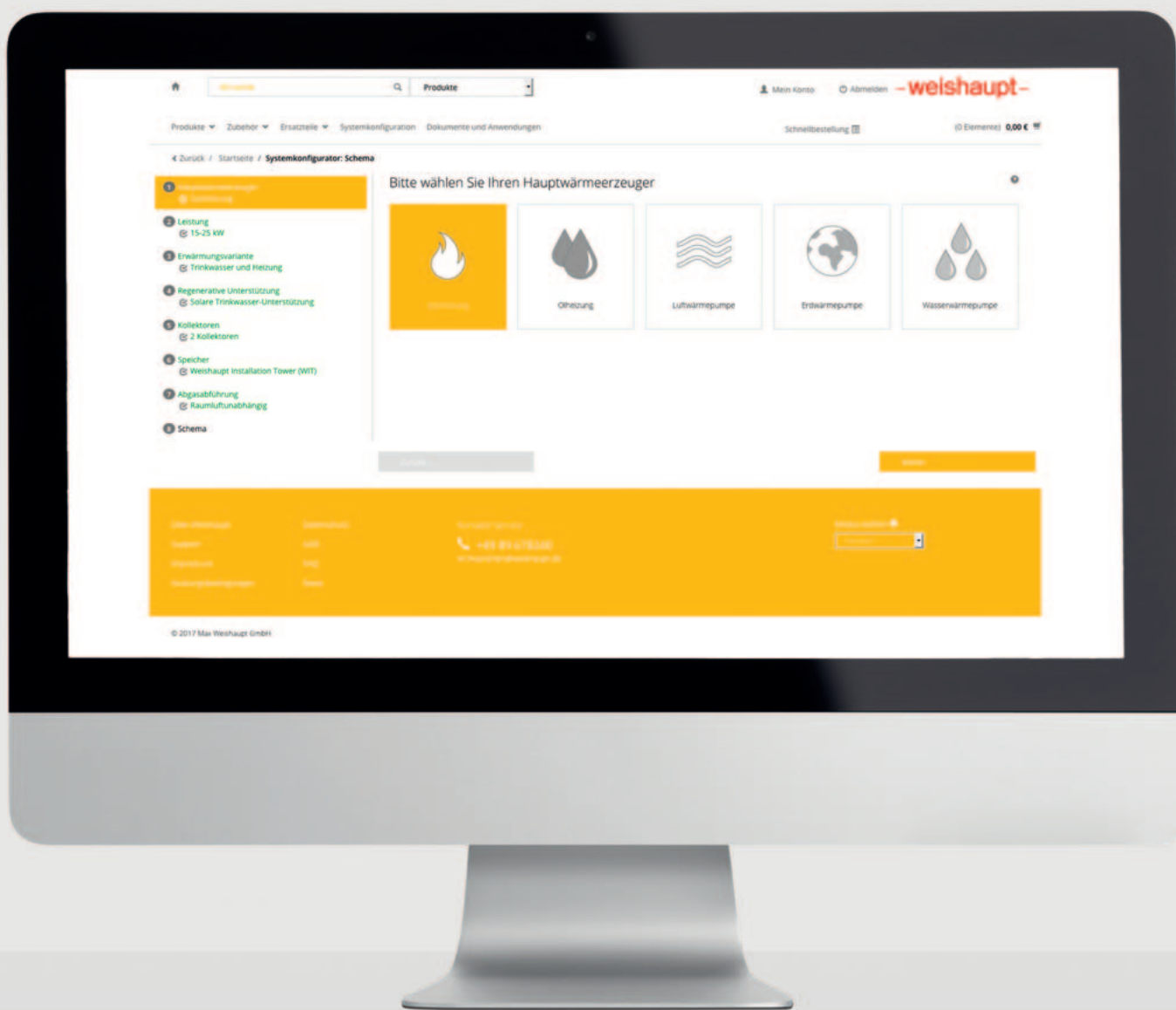
## **Pacchetti di sistema. Tutto perfettamente assemblato.**

Mediante il configuratore online Weishaupt è possibile effettuare ricerche di impianti già preconfigurati.

In questo modo è facile trovare la soluzione di sistema adatta a ogni situazione.

Questo è vantaggioso non solo per una veloce installazione e un rapido avviamento, ma anche per quanto riguarda la fase di progettazione dell'impianto e successivo ordine. Inoltre, i pacchetti di sistema Weishaupt non rendono più necessaria la ricerca di singoli accessori e componenti e garantiscono che tutto sia perfettamente integrato.





Il configuratore online  
Weishaupt

# Forma perfetta, massimo rendimento: lo scambiatore di calore ad alta efficienza.

---



**La forma a vantaggio del funzionamento. Anche per lo scambiatore di calore.**

Lo scambiatore di calore ad alta efficienza, ulteriormente ottimizzato, è il cuore della caldaia a condensazione.

La fusione di alluminio-silicio eseguita in stampo di sabbia si contraddistingue per l'altissima conducibilità del calore (7 volte migliore rispetto all'acciaio), nonché per efficienza, robustezza e longevità. Grazie alla fusione in stampo di sabbia, il metallo ottiene uno strato protettivo naturale simile al vetro che lo protegge da corrosione e sporco.

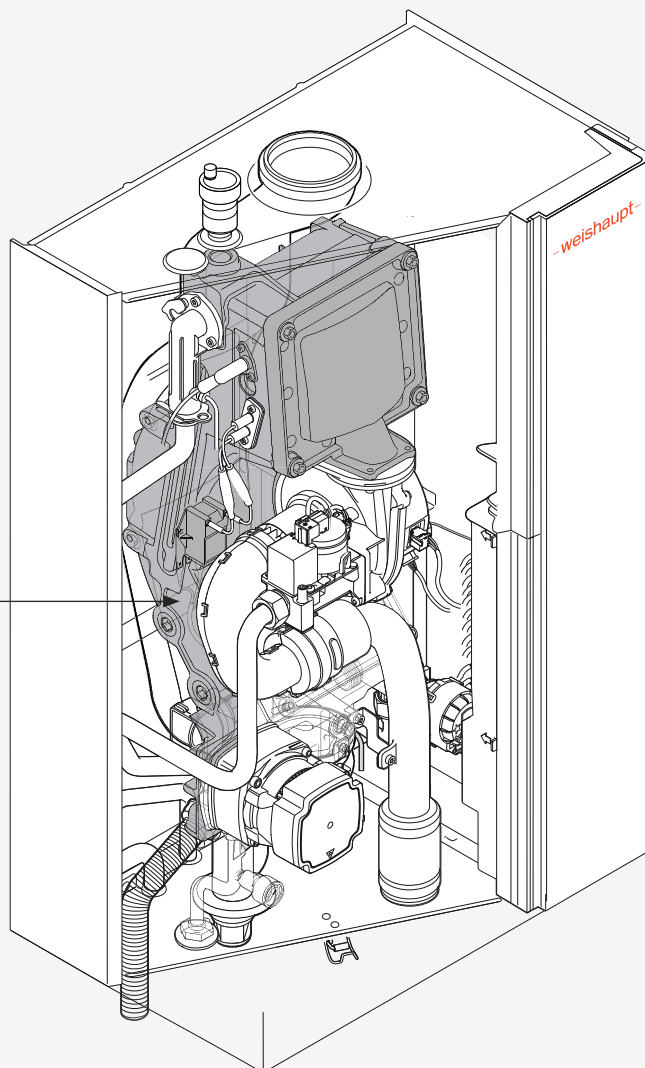
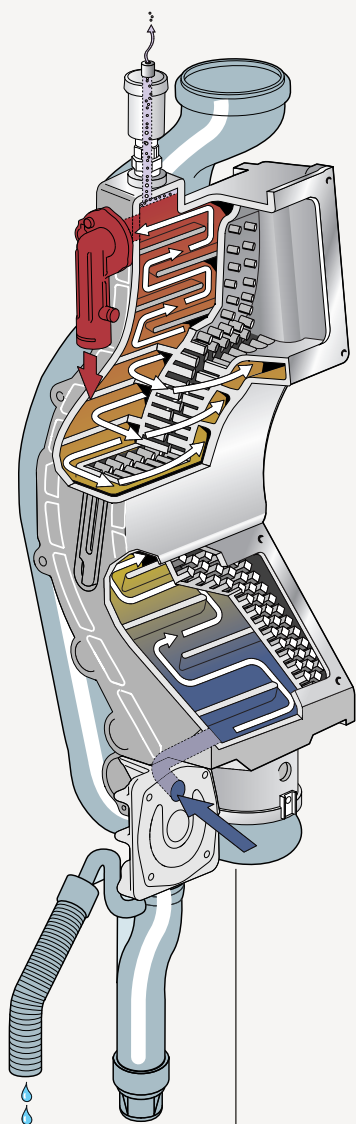
La forma dello scambiatore di calore segue il principio della conduzione ottimale della temperatura. La superficie, con sofisticata struttura a piolini, preleva energia dai gas combusti che fluiscono dall'alto verso il basso su una superficie di 6.600 cm<sup>2</sup>, per il massimo sfruttamento del calore. L'acqua di riscaldamento fluisce in senso contrario (principio di scambio in controcorrente), raffreddando i gas combusti nella parte inferiore dello scambiatore di calore alla

temperatura di condensazione, prelevando poi nella parte superiore il calore dalla fiamma del bruciatore con massima efficienza.

Durante questo processo la velocità di flusso dell'acqua aumenta grazie al continuo restringimento dal basso verso l'alto dei canali d'acqua. Il risultato è un sistema con grado di rendimento normalizzato del 110% (Hi) risp. 99,1% (Hs) con una temperatura di sistema di 40/30 °C. Fisicamente non è quasi più possibile migliorare ulteriormente questi valori. Grazie alla riduzione della resistenza dell'acqua del 20% viene ridotto notevolmente anche il consumo di corrente della pompa di circolazione.

Il principio costruttivo dello scambiatore di calore, eseguito in unica fusione, permette di rinunciare in larga misura a trasformazioni meccaniche dei materiali e saldature, garantendo affidabilità e lunga durata. Inoltre contribuisce in modo significativo a un funzionamento sicuro dell'impianto, giorno dopo giorno, anno dopo anno. Anche in caso di manutenzione la caldaia è facilmente accessibile: le ampie aperture di ispezione facilitano notevolmente le operazioni di pulizia.

*L'ampia sezione e la conseguente riduzione della velocità di flusso nelle vicinanze della zona di accumulo aria assicurano uno sfiato efficace.*



*Sezione dello scambiatore di calore in fusione Al/Si ulteriormente ottimizzato:  
superficie esterna < del 6% (ridotte perdite di irraggiamento)  
superficie interna > del 10% (maggiore sfruttamento della condensazione)  
resistenza all'acqua < del 20% (minore consumo di energia elettrica)*

# Ancora più efficiente: il nuovo sistema SCOT, di serie

---

## **Altamente efficiente fino a 1,9 kW. Meno è meglio.**

Il sistema SCOT (Safety Combustion Technology) autoregolante di Weishaupt assicura una combustione ottimale anche in caso di diversa composizione del gas e al variare delle condizioni ambientali. Si tratta di una tecnologia affermata e affidabile, che è sinonimo di efficienza, risparmio e sicurezza di funzionamento: tutto questo indipendentemente dal luogo di installazione, dalla composizione del gas fornito, dalla pressione atmosferica e dalla temperatura dell'aria.

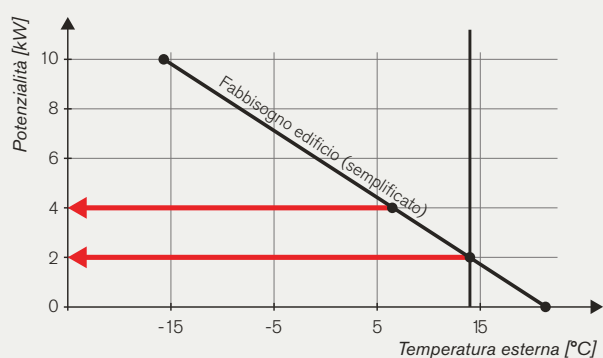
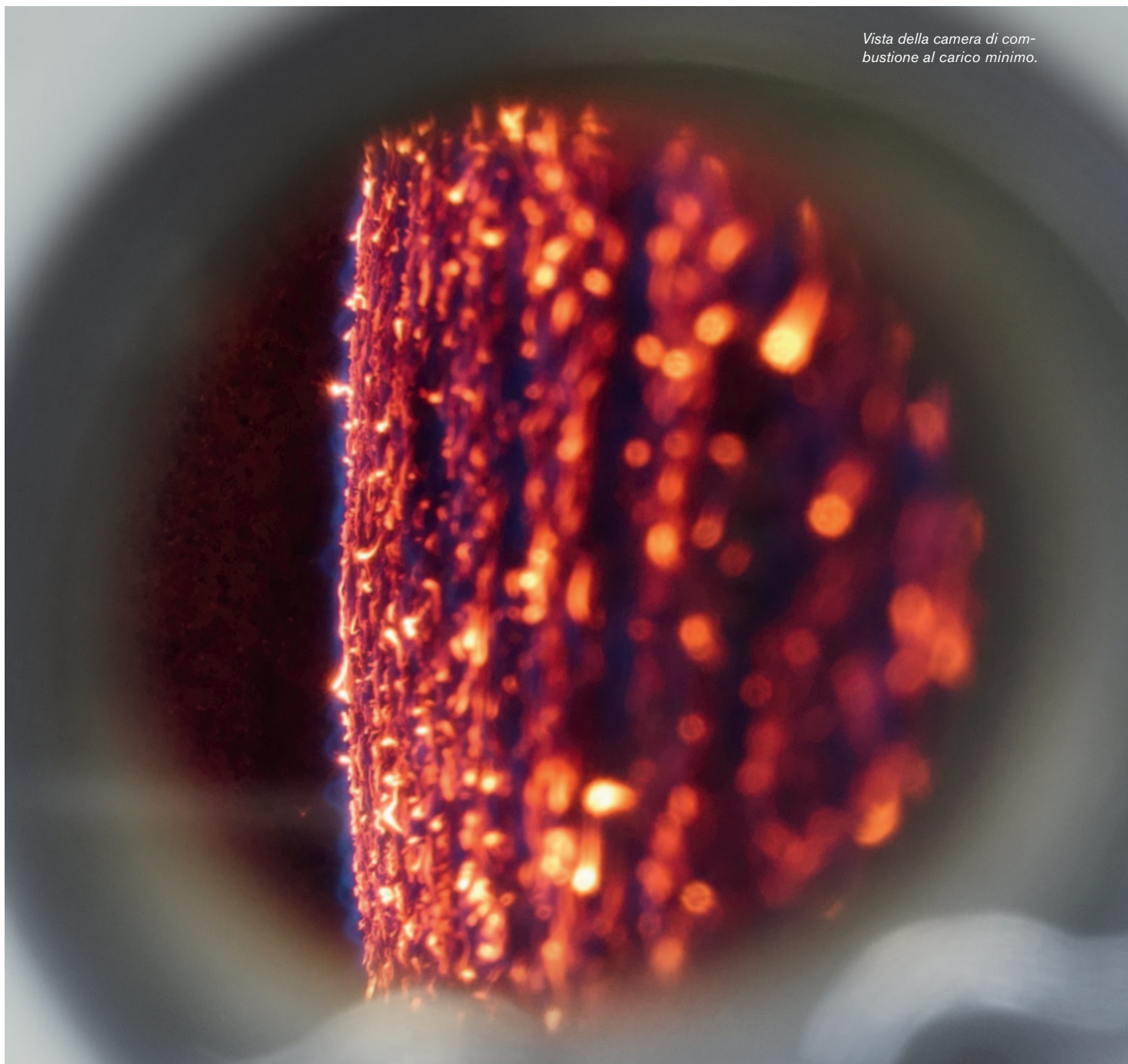
Con l'ampio campo di modulazione a partire da 1,9 kW vi è il vantaggio che la potenzialità del bruciatore può essere adattata al fabbisogno termico effettivo dell'edificio, anche con temperature esterne superiori allo zero. In questo modo si riducono gli avviamenti del bruciatore, si risparmia combustibile e si riduce l'usura. Proprio con temperature esterne medie viene fornita la maggior parte della produzione annua di energia e quindi del consumo di gas. Dove in precedenza il funzionamento "start and stop" era la norma, ora il bruciatore lavora in modo continuo.

Da un lato si risparmia energia riducendo le fasi di avviamento inefficienti, dall'altro il rendimento della caldaia a carico parziale è particolarmente elevato, dato che la superficie specifica dello scambiatore di calore è maggiore e quindi la temperatura dei fumi si riduce ulteriormente.

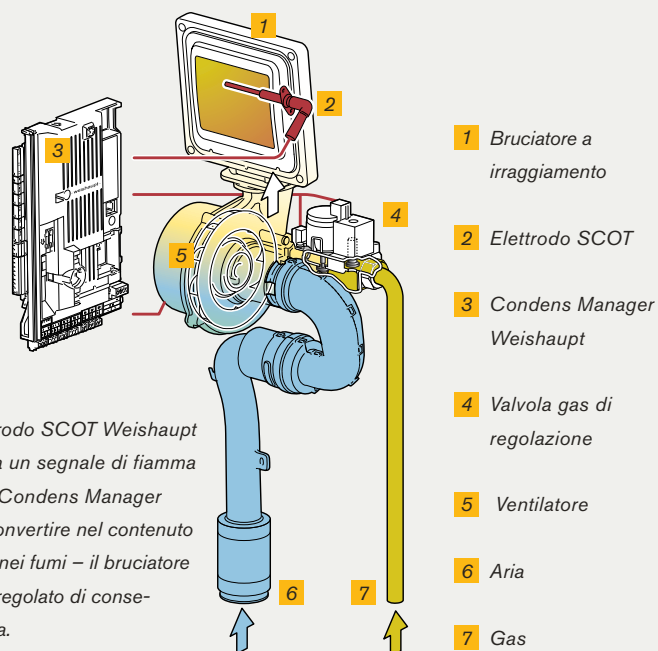
Ulteriori vantaggi sono la riduzione delle emissioni e l'usura ridotta del bruciatore e dei componenti elettronici.



Vista della camera di combustione al carico minimo.



L'ampio campo di modulazione consente di aumentare significativamente il coefficiente di prestazione annuale. In questo modo gli avvi del bruciatore vengono ridotti al minimo.



L'elettrodo SCOT Weishaupt misura un segnale di fiamma che il Condens Manager può convertire nel contenuto di O<sub>2</sub> nei fumi – il bruciatore viene regolato di conseguenza.

# Tecnologia a portata di mano: il comando tramite App o browser Web.

## Digitale, funzionale e intuitivo

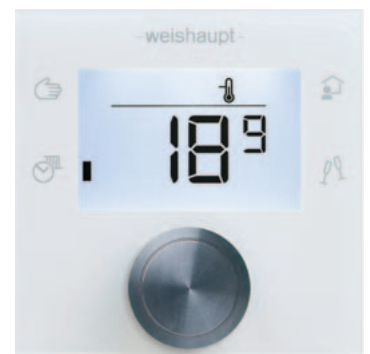
La praticità e semplicità di utilizzo è uno dei principi fondamentali di progettazione in casa Weishaupt. Ad esempio, l'unità di comando della caldaia a condensazione a gas è dotata di una pratica manopola che funziona secondo il principio "ruota e premi".

Grazie all'interfaccia LAN di serie e al portale Weishaupt per il management energetico, la caldaia può comunicare tramite internet, in modo semplice e sicuro, con PC, smartphone o tablet, rispettando però i più elevati standard di sicurezza.

Con l'ausilio della nuova App Weishaupt, lo smartphone può diventare, se lo si desidera, l'elemento di comando standard per l'impianto di riscaldamento.

Anche per il tecnico il nuovo sistema di management energetico è un grande vantaggio. Tramite il portale WEM il tecnico può offrire assistenza e sorveglianza remota al cliente finale, un servizio aggiuntivo che aumenta la fidelizzazione del cliente. Naturalmente è possibile effettuare in qualsiasi momento la regolazione anche tramite l'unità di comando ambiente (disponibile come accessorio).

In confronto all'unità di comando caldaia, quella ambiente mostra solamente il livello utente fungendo da cronotermostato digitale. Le impostazioni a livello tecnico rimangono esclusiva dell'unità di comando di sistema.



La stazione ambiente con l'elegante superficie in vetro e la manopola per il comando in metallo.

L'unità di comando integrata nella caldaia ha di serie un'interfaccia LAN. In combinazione con il WEM-Portal la comunicazione tramite App e Internet risulta semplice e sicura.



# Praticamente illimitato: il sistema modulare per il management energetico.

---



**Un unico sistema per tutti i casi. Il sistema modulare Weishaupt per il management energetico è utilizzabile universalmente e non conosce limiti di impiego, anche in caso di impianti complessi.**

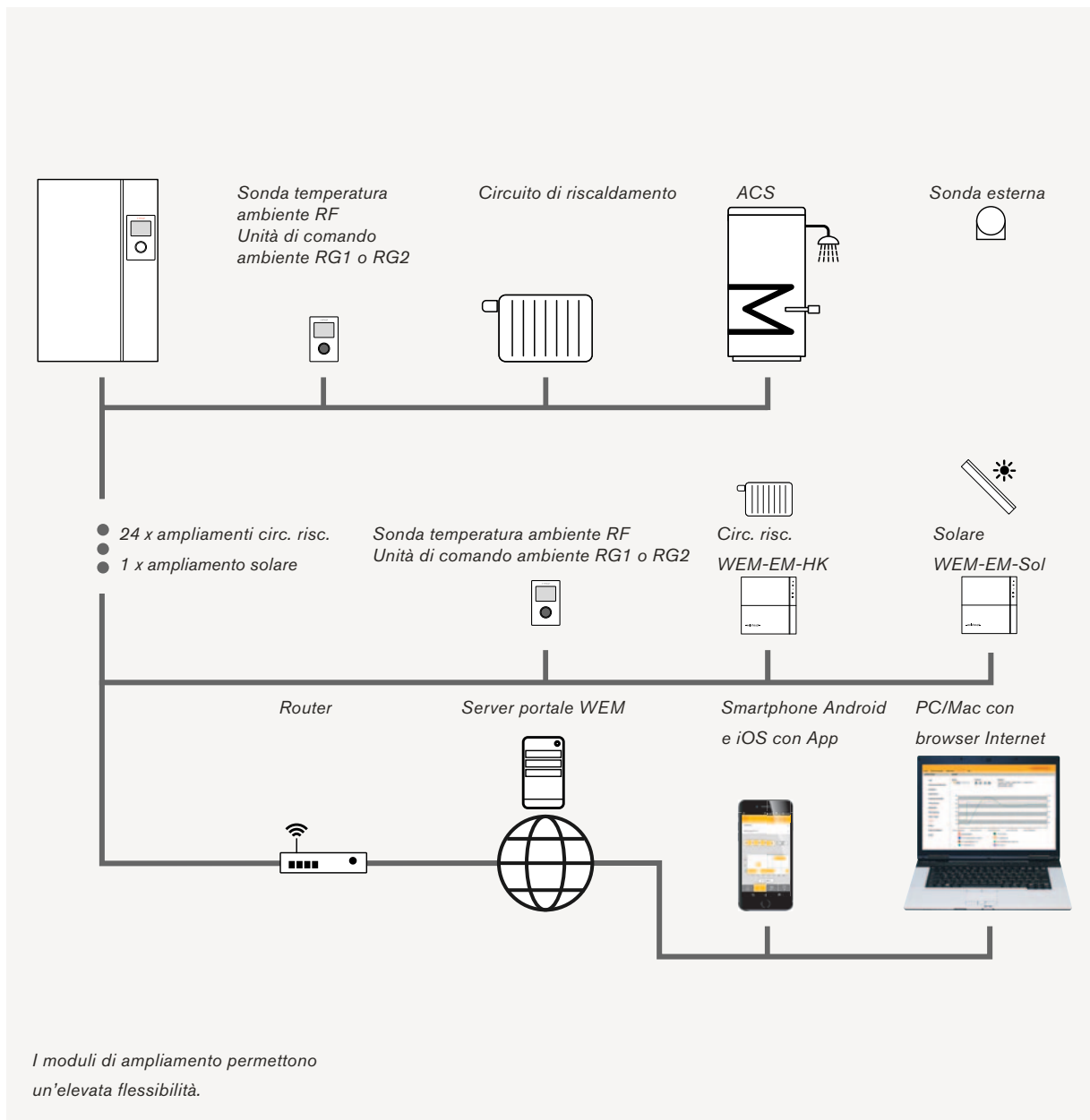
Con la regolazione standard è possibile regolare un circuito di riscaldamento e un bollitore ACS. Inoltre è possibile collegare fino a 24 ulteriori circuiti di riscaldamento.

In pratica: ogni circuito di riscaldamento supplementare viene collegato mediante un modulo di ampliamento all'unità centrale di regolazione.

Anche con il comando remoto il sistema di regolazione WEM offre numerose possibilità, sono disponibili due diverse stazioni ambiente. La prima, di facile impiego, permette di impostare la temperatura ambiente e il tipo di esercizio, la seconda variante consente anche la gestione di

tutte le impostazioni del livello utente proprio come nell'unità di comando caldaia.

La gestione da remoto è possibile anche con la App WEM, pratica anche per quando si è fuori casa. Se si impiega in combinazione con una sonda temperatura ambiente si potranno sfruttare anche le funzioni legate alla regolazione ambiente.



# Massima adattabilità: la versione a basamento.



La versione a basamento di 40 cm

**Il programma di fornitura di caldaie a condensazione Weishaupt Thermo Condens WTC-B viene ampliato con otto nuovi apparecchi a basamento.**

Le otto varianti sono disponibili in entrambe le potenzialità, 15 e 25 kW, con basamento alto 20 o 40 cm ed entrambe le esecuzioni idrauliche, con e senza valvola deviatrice ACS (W e H).

#### **Ideale per la riqualificazione**

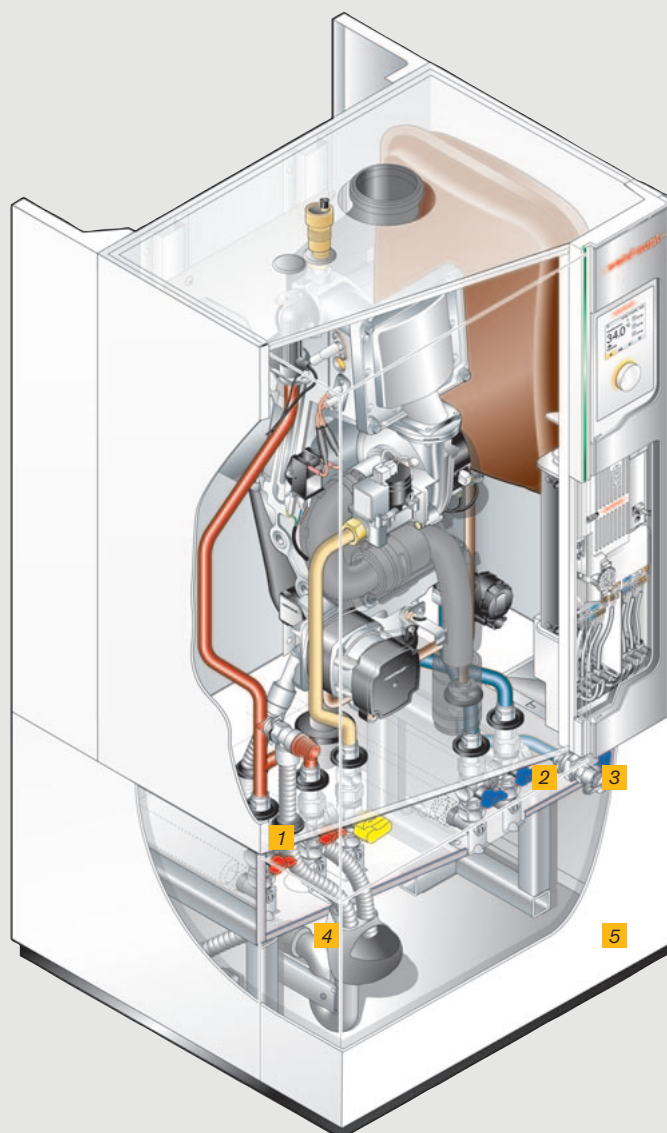
La maggior parte delle caldaie a condensazione viene attualmente impiegata in case e appartamenti oggetto di riqualificazione energetica. Spesso si tratta di sostituire un generatore di calore a basamento. L'ingresso dei fumi nel camino con le vecchie caldaie avveniva spesso poco sopra la caldaia. Con le versioni attuali, invece, se una caldaia a condensazione viene montata a parete, il tubo di scarico fumi viene introdotto nel cavedio presente sopra il coperchio.

Nel caso delle varianti a basamento può essere nuovamente utilizzato il precedente condotto fumi. Naturalmente anche questi apparecchi necessitano di uno scarico fumi insensibile all'umi-

dità: se non già disponibile, deve essere fornito successivamente. Pertanto non è più necessario effettuare lavori aggiuntivi di installazione e muratura. Spesso nel locale caldaia non è disponibile una parete libera per posizionare la nuova caldaia. Anche in questi casi la caldaia a condensazione per montaggio a basamento si rivela la soluzione perfetta.

#### **Flessibile e pronta all'uso**

I rubinetti di intercettazione per riscaldamento, circuito di riscaldamento bollitore e gas sono già montati nel basamento. Nel caso dell'apparecchio con basamento di 40 cm è inoltre presente un sifone di raccolta condensa supplementare e una valvola di sicurezza. Nel basamento è inoltre possibile prevedere una pompa di sollevamento condensa presente sul nostro listino. Per interventi di manutenzione il pannello frontale del basamento può essere rimosso in modo semplice e veloce.



- 1** Intercettazione mandata
- 2** Intercettazione ritorno
- 3** Rubinetto di riempimento e di scarico
- 4** Sifone di raccolta
- 5** Altezza basamento 20 cm o 40 cm (optional con pompa di sollevamento condensa)

*Le varianti a basamento possono essere installate liberamente nel locale*

# Riscaldamento e ACS tutto in uno: la produzione ACS integrata.

---

**Quando non c'è abbastanza spazio per l'installazione di un bollitore ACS separato, le caldaie con produzione ACS integrata sono la soluzione ideale.**

## **Caldaia murale istantanea**

**(C).** Questa caldaia murale, particolarmente adatta ad appartamenti di piccole e medie dimensioni, fornisce in modo istantaneo l'ACS richiesta.

La preparazione ACS viene eseguita "al bisogno" da uno scambiatore di calore a piastre INOX ad alta efficienza che garantisce una portata di erogazione di acqua calda fino a 14 litri al minuto.

## **Caldaia compatta a basamento (K).**

Un maggior comfort ACS viene raggiunto con un bollitore integrato. Le caldaie compatte uniscono la caldaia a condensazione e il bollitore ACS in una unica struttura. Possono quindi essere installate sia all'interno dell'abitazione sia nel locale cal-

daia di un'abitazione unifamiliare. I bollitori sono smaltati internamente per una protezione anticorrosione elevata. A completare questa protezione un anodo al magnesio. Le dispersioni energetiche sono ridotte grazie ad uno strato isolante in poliuretano, che avvolge totalmente il corpo bollitore. La caldaia compatta è disponibile nelle potenzialità 15 o 25 kW e con tre diversi bollitori da 80, 100 e 150 litri.

## Con i bollitori **WAS Power**

**80 e WAS Power 115** l'acqua viene riscaldata mediante uno scambiatore di calore a piastre in acciaio inox, che viene alimentato mediante una pompa di caricamento bollitore. Da una parte questo offre un'elevata potenza scambiata, dall'altra la bassa temperatura di ritorno fa sì che la caldaia riesca a lavorare in "condensazione" anche in esercizio ACS. La caldaia compatta con bollitore da 80 litri è alta soltanto 157 cm, l'ideale per l'installazione

anche in piccoli locali caldaia o per sottotetto. Con il bollitore **WAS 100** il calore viene trasferito mediante un serpentino integrato nel bollitore. Questo affermato principio di riscaldamento può essere impiegato anche in caso di durezza dell'acqua molto elevata.

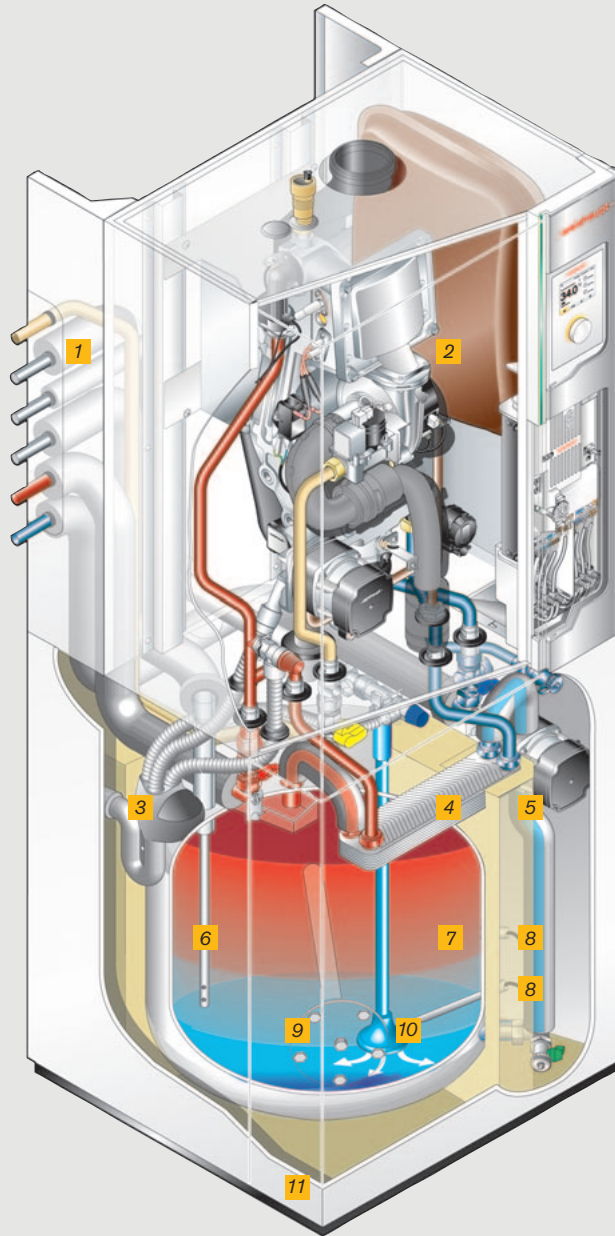
## **Montaggio semplice e veloce.**

La suddivisione dell'apparecchio in bollitore e caldaia a condensazione facilita la consegna e il montaggio dell'impianto.

Le valvole di intercettazione per riscaldamento e gas sono premon-tate.

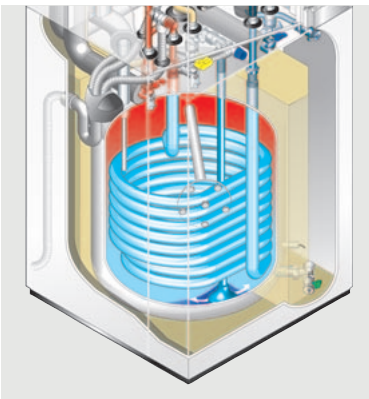
I tubi di raccordo disponibili come accessori, da montare a scelta in alto, in basso, a sinistra o destra, semplificano ulteriormente la fase di installazione.





- 1** Tubazioni di allacciamento  
Esempio: allacciamento a sinistra
- 2** Vaso d'espansione a membrana 18 l
- 3** Sifone di raccolta con scarico acqua
- 4** Scambiatore di calore a piastre ad elevata superficie di scambio
- 5** Pompa di caricamento bollitore ACS con numero di giri impostabile elettronicamente
- 6** Lancia di ricircolo
- 7** Aqua Power con 80 risp. 115 litri
- 8** Due sonde bollitore on / off
- 9** Flangia di pulizia con anodo al magnesio
- 10** Ingresso acqua fredda con diffusore
- 11** Dimensioni di ingombro 60 x 60 cm

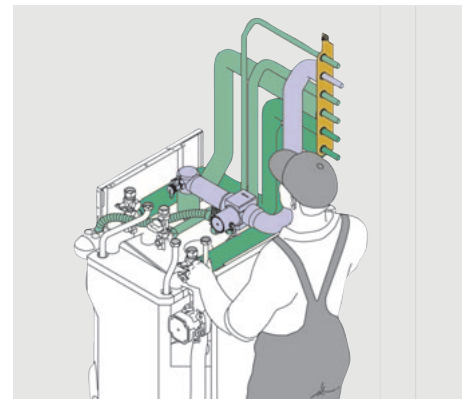
Le caldaie compatte a basamento sono disponibili in due esecuzioni con bollitore.



Variante con bollitore a serpentino



Da sinistra: esecuzione C, esecuzione K con bollitore da 80 l e esecuzione K con bollitore da 100/115 l



Le diverse tubazioni di raccordo semplificano e accelerano l'installazione

# Acqua calda.

## In ogni momento, in ogni caso.

**In sintonia con design e tecnica, per gli apparecchi Weishaupt Thermo Condens è disponibile una vasta gamma di bollitori e accumulatori di energia.**

### **WAS Bloc-Eco** **La soluzione compatta**

Il bollitore ACS, dalla forma quadrata con un volume da 70 o 100 litri si abbina perfettamente al design delle caldaie a condensazione. I bollitori, infatti, vengono posizionati sotto la caldaia e il bollitore da 70 litri può anche essere installato a parete, accanto alla caldaia.

### **WAS-Eco** **Coibentazione perfetta**

I bollitori della linea Eco, con un volume maggiore di 100 litri, sono dotati di schiuma in poliuretano e pannelli isolanti sotto vuoto che assicurano un'efficace protezione contro le perdite termiche. In questo modo si possono quasi dimezzare le perdite di energia rispetto ai bollitori con coibentazione convenzionale.

Tutti i bollitori Eco sono contrassegnati con classe di efficienza energetica A. Le sei taglie con volume da 100 a 500 litri coprono un'ampia gamma di impieghi e possono essere dotati anche di resistenza elettrica.

### **WAS LE-Eco** **Superficie estrema**

Per poter trasferire il calore dal sistema di riscaldamento in modo ancora più efficiente, in questa versione è stato aumentato ulteriormente il numero di spirali dello scambiatore di calore a serpentino.

In questo modo migliora il tasso di condensazione della caldaia a condensazione evitando l'esercizio intermittente con generatori di calore non modulanti. La serie LE è disponibile con un volume di 300, 400 e 500 litri.

### **WAS Tower-Eco** **La forma snella**

Quando c'è poco spazio, si consiglia l'utilizzo del bollitore con la superficie di appoggio minore. La forma alta e slanciata del Tower-Eco, in combinazione con lo scambiatore di calore altamente efficiente, assicura un comfort di calore elevato nell'abitazione unifamiliare.

### **WAS Sol-Eco con una seconda fonte di calore**

L'utilizzo di energia solare per la produzione di acqua calda non risparmia solamente combustibile, ma anche emissioni di CO<sub>2</sub>. I bollitori bivalenti vengono riscaldati tramite l'impianto solare mediante il serpentino di grande superficie inferiore.

Anche se non è una giornata soleggiata il postriscaldamento ga-

rantisce in ogni momento il comfort ACS desiderato tramite lo scambiatore di calore superiore alimentato dal sistema di riscaldamento convenzionale. I bollitori solari WAS Sol-Eco sono disponibili con un volume di 310, 410 e 510 litri.

### **Accumulatore di energia** **WES-A**

#### **Il sistema poliedrico**

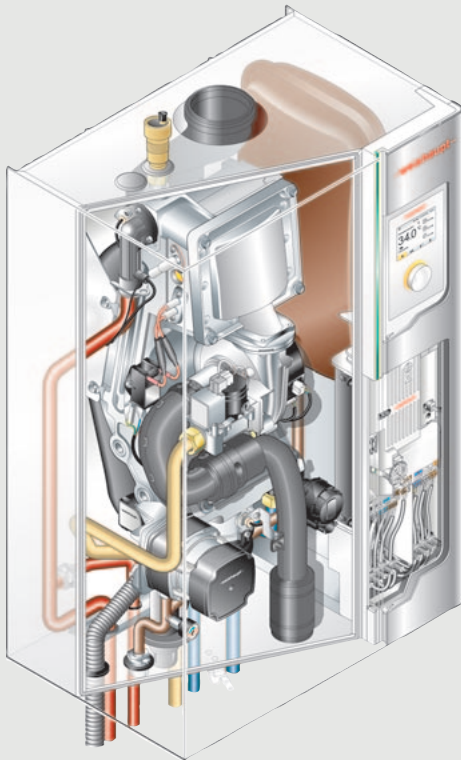
In caso si debba integrare, oltre alla preparazione di ACS, anche il riscaldamento, la soluzione ideale e orientata al futuro è l'accumulatore di energia Weishaupt. È anche adatto per gestire altre fonti di calore, p.e. caldaie a legna. L'accumulatore di energia WES-A, disponibile nelle grandezze da 660 e 910 litri, può raggiungere volumi ancora maggiori grazie al collegamento in cascata. Una gestione del calore intelligente consente di avere una distribuzione ottimale dell'energia di riscaldamento e un riscaldamento altamente efficiente dell'acqua sanitaria.



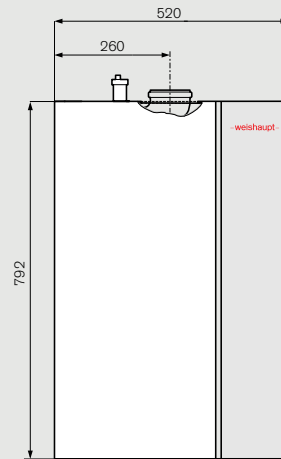
*Tutti i bollitori della linea Eco non convincono solo per il design moderno, ma sono anche perfettamente isolati termicamente grazie ai pannelli sottovuoto.*



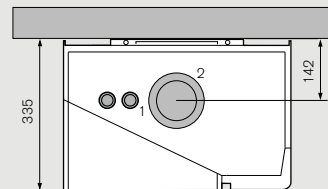
## Dimensioni e dati tecnici: Weishaupt Thermo Condens WTC-GW/GB.



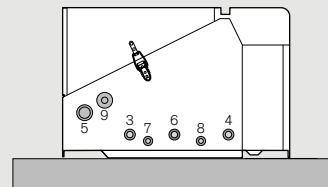
WTC-GW



Vista dall'alto

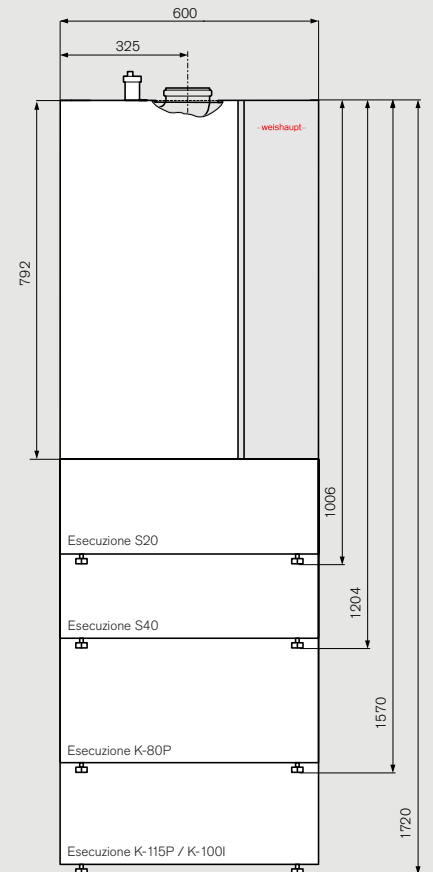


Vista dal basso

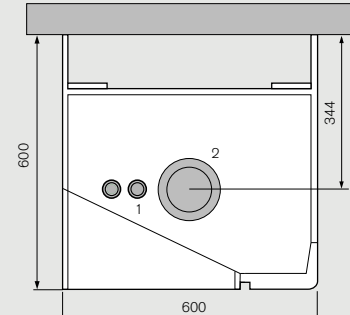





- Allacciamenti:**  
 1 Sfiato: 3/8"  
 2 Aria/fumi: 125/80 mm  
 3 Mandata: 18 mm  
 4 Ritorno: 18 mm  
 5 Condensa: 25 mm (lung. 1000 mm)  
 6 Gas: 18 mm  
 7 Mandata caricamento ACS: 15 mm  
 8 Ritorno caricamento ACS: 15 mm  
 9 Rubinetto di riempimento/scarico: 3/4"

WTC-GB



Vista dall'alto



Dati tecnici			WTC-GW 15-B / WTC-GB 15-B		WTC-GW 25-B / WTC-GB 25-B		WTC-GW 32-B	
			Potenzialità min.	Potenzialità max.	Potenzialità min.	Potenzialità max.	Potenzialità min.	Potenzialità max.
Potenzialità bruciatore Q <sub>c</sub>	kW	2,0	14,0	3,0	24,0	4,0	30,5	
Potenzialità termica con	50/30 °C	kW	2,1	15,1	3,3	26,0	4,3	32,0
	80/60 °C	kW	1,9	13,7	2,9	23,6	3,9	30,0
Temperatura max. fumi con	50/30 °C	°C	30	43	30	42	32	45
	80/60 °C	°C	53	61	54	61	56	62
Peso	Caldaia murale	kg	41		46		49	
	Caldaia a basam. S20	kg	69		75		-	
	Caldaia a basam. S40	kg	72		78		-	
Grado di rendimento norm. con 40/30 °C (H <sub>i</sub> /H <sub>2</sub> )	%	110,1 / 99,2		110,1 / 99,2		ca. 110/99		
Classe di efficienza energetica riscaldamento ambienti apparecchio		A		A		A		
Percentuale efficienza energetica risc. ambienti apparecchio	%	94		94		94		
Classe di efficienza energetica riscaldamento ambienti impianto comprensivo di sonda esterna e sonda temp. ambiente								
Percentuale efficienza energetica risc. ambienti impianto comprensivo di sonda esterna e sonda temp. ambiente	%	98		98		98		
Livello di potenza sonora L <sub>WA</sub>	dB	46		48		52		

Dati tecnici ACS		Caldaie compatte						Caldaie combinate
		WTC-GB 15-B esecuzione			WTC-GB 25-B esecuzione.			WTC-GW 25B esecuzione C
		K-100I	K-80P	K-115P	K-100I	K-80P	K-115P	
Capacità	l	105	86	115	105	86	115	-
Peso caldaia con bollitore	kg	139	116	126	145	122	132	49
Classe di efficienza energetica produzione ACS		A	A	A	A	A	A	A
Profilo di carico produzione ACS		XL	XL	XL	XL	XL	XL	XL

---

# Così risparmiate ciò che non avete: tempo.

**Nella nostra caldaia a condensazione tutto è stato progettato per facilità di comprensione, velocità di installazione e massima sicurezza. Sempre con l'obiettivo dell'assoluta affidabilità.**

Tante novità e migliorie sono state sviluppate appositamente per facilitare il lavoro degli installatori e dei manutentori. A partire dalla semplicità di montaggio, che fa risparmiare molto tempo e denaro, continuando poi con le innumerevoli e intelligenti soluzioni che escludono errori durante questa fase. Degna di nota è anche la facilità di accesso all'apparecchio, che semplifica i lavori di manutenzione e service.

Eclatante è la semplicità con cui viene eseguita la messa in funzione grazie all'assistente all'avviamento che consente un notevole risparmio di tempo.

Anche i pacchetti di sistema Weishaupt sono estremamente interessanti: montaggio semplice e rapido, conferma dell'installazione tramite il display e il LED verde che comunica che l'impianto è perfettamente funzionante.

Come risultato di tutte queste migliorie e innovazioni si ha un risparmio di tempo di almeno un paio di ore.

Come già detto, vi facciamo i conti in tasca.

- + Montaggio con sistema di livellamento intelligente
  - + Assistente all'avviamento per una rapida messa in funzione
  - + Soluzioni pratiche in pacchetti completi
- 

Molte ore di lavoro risparmiate!

**All'occorrenza  
sempre  
disponibili.**

Weishaupt Italia S.p.A.  
Via Enrico Toti, 5  
21040 Gerenzano (VA)  
Telefono 02 961 996 1  
Telefax 02 967 021 80  
www.weishaupt.it

Stampa-nr. 83216808, marzo 2019  
Printed in Germany.  
Salvo modifiche, riproduzione vietata.



**Lombardia**

Tel. 02 961 996 23

**Piemonte, Valle  
d'Aosta, Liguria**

Tel. 011 629 0273

**Trentino Alto Adige**

Tel. 0471 500 384

**Veneto,**

**Friuli Venezia Giulia**

Tel. 049 880 62 55


**Emilia Romagna,**

**Marche, Toscana**


Tel. 051 861 955

**Centro - Sud**

Tel. 06 560 300 04

 Weishaupt, sede centrale

 Weishaupt, filiali

 Centri assistenza, agenzie  
e concessionari